



KONYA ŞEKER SANAYİ ve TİCARET A.Ş.
ÇUMRA ŞEKER ENTEGRE TESİSLERİ
BIOETHANOL TESİSİ DENGELEME HAVUZU 1,5 mm. PVC
ANTİBAKTERİYEL MEMBRAN İLE YALITIM YAPILMASI İŞİ
İNŞAAT ÖZEL BİRİM FİYAT TARİFLERİ


FİYATLANDIRMAYA AİT AÇIKLAMALAR

Teklif Sahiplerinin; işin yapımı için teklif edecekleri Birim Fiyatları oluştururken aşağıda belirtilen hususları dikkate almaları ve tekliflerine dâhil etmeleri gereklidir. Aksi belirtilmedikçe aşağıda belirtilen işlerin ve masrafların teklif fiyatlarına dâhil olduğu kabul edilir.

0.0 GENEL :

Tüm teklif birim Fiyatları aşağıda belirtilen iş ve giderleri kapsar:

- Şantiye mobilizasyon demobilizasyon masrafları,
- Tüm imalat ve uygulamanın proje ve teknik şartnamesine uygun olarak yapılması,
- Yapım bünyesine giren her türlü kalıcı ve geçici işe ait malzemenin temini,
- Yapım bünyesine giren her türlü kalıcı ve geçici işe ait malzemenin zayiati,
- Her türlü imalat ve montaj işçiliği, montaj ve sarf malzemeleri,
- Her türlü malzemenin nakliyesi, şantiye içi ve dışı yükleme boşaltmaları, depolanmaları ve korunmaları,
- Kazıdan çıkan malzemelerin nakliyesi, yükleme boşaltması, döküm sahasına serilip düzeltilmesi,
- Servis yollarının yapımı ve bakımı,
- Sahada koordinat ve kot sistemi teşkili, yapılara ve altyapılara ait aplikasyonların yapılması,
- Kule vinçler ve iş sahibince gerekli görülecek sayıda Mobil vinçler, sabit iskeleler, çalışma platformları, iş ve kalıp iskeleleri,
- Yer altı suyu düşürme işleri için gerekebilecek motopomp için ayrıca bedel ödenmez. Müteahhit bu durumu göz önünde bulundurmak zorundadır.
- Silo duvarında her türlü yapılacak matkapla delme, ankraj işleri derinliği 5cm'yi geçmeyecektir.
- Buradaki birim fiyatlar mekanik işleri birim fiyatlarına dâhil edilmiş ise, mekanik işlerin birim fiyat açıklamaları esas alınacaktır.
- İmalattaki tüm malzeme ve işçiliklerdeki dairesellikten oluşacak zorluklar ve malzemelerdeki fazlalık kısımlar için ayrıca bir bedel ödenmeyecek, birim fiyatlarına dâhil edilmiş sayılacaktır.
- Her türlü teknik emniyet ve işçi sağlığı güvenliği önlem ve tedbirleri,
- Yapım bünyesine giren tüm malzemelerle ilgili test masrafları, numune ve katalog sunumları, şantiyede istenecek örnek uygulamalar ve ilgili masrafları,
- Uygun olmayan malzeme, işçilik veya imalatın yeniden yapılması masrafları,
- Şantiye ve merkez ofis yönetim giderleri,
- İş ile ilgili istenen her türlü sigorta masrafı, prim ödemeleri,
- Sözleşme giderleri,
- Genel giderler,
- Müteahhit karı

	KONYA ŞEKER SANAYİ ve TİCARET A.Ş. ÇUMRA ŞEKER ENTEGRE TESİSLERİ BIOETHANOL TESİSİ Dengeleme Havuzu 1,5 mm. PVC ANTİBAKTERİYEL MEMBRAN İLE YALITIM YAPILMASI İŞİ İNŞAAT ÖZEL BİRİM FİYAT TARİFLERİ	
---	--	--

Ö.B.F.-10.00-

MÜTEFERRİK İŞLER

Ö.B.F.-10.24-

1,5 mm. ANTİBAKTERİYEL PVC MEMBRAN İLE YALITIM YAPILMASI İŞİ

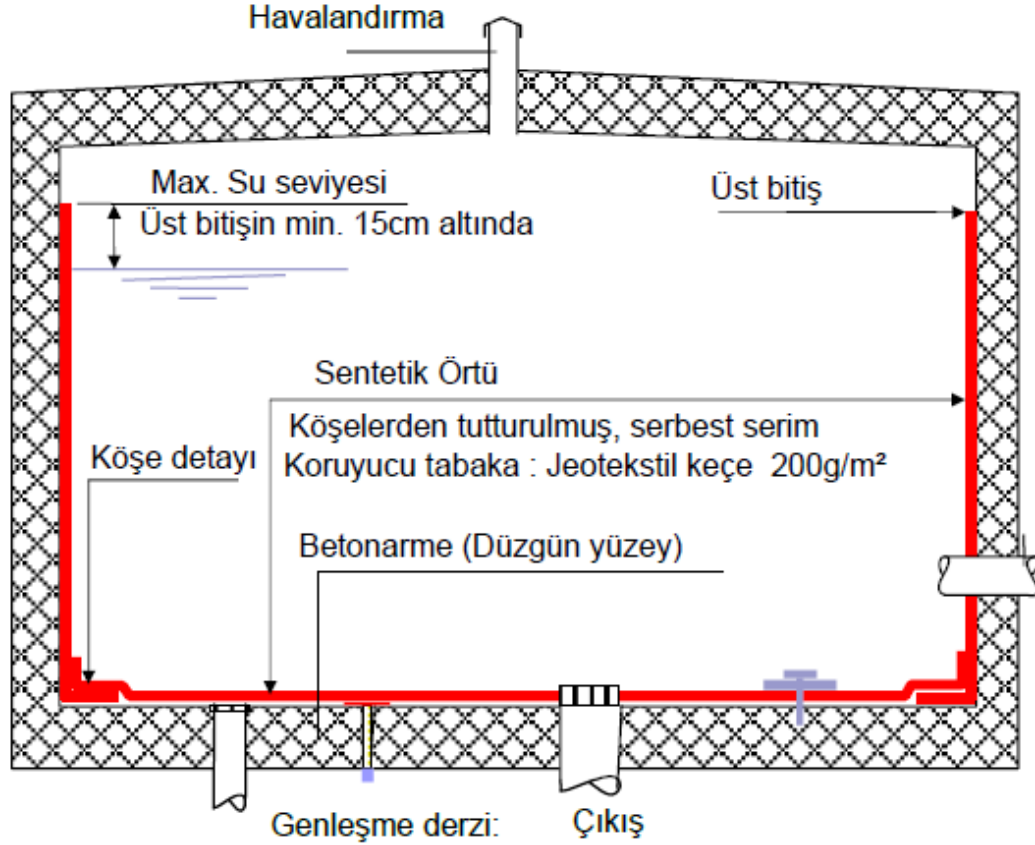
Ö.B.F.-10.24- 1,5 mm. ANTİBAKTERİYEL PVC MEMBRAN YALITIM YAPILMASI İŞİ

1,5 mm. Antibakteriyel PVC membranların ve 200 gr /m2. geotekstil uygulamasından önce su deposunun betonarme yüzeyinde bulunan bozukluklar epoksi tamir harcı ile düzeltilecektir. Kaplanacak yüzeyler düzeltilmesi, yabancı ve organik maddelerden, kir, pas yağı, kesici madde ve molozlardan arındırılması için yapılacak silme vb. işler, yüzey hazırlıkları tamamlandıktan sonra ayırma ve koruma amaçlı, 200 kg/m2. geotekstil kaplamanın temini ve ve 10 cm. bindirme yapılacak şekilde montajı, üzerine 1,5 mm. PVC membranın tüm yüzeye bir kat ve ek yerlerinden min. 7 cm olacak şekilde yerleştirilmesi, gerekli mekanik kitlemeler yapıldıktan sonra ek yerleri otomatik sıcak hava kaynak makineleri kaynaklanması, gerekli detaylarda el kaynak makinelerinin kullanılması, PVC membranın maximum su seviyesinin min. 15 cm. Üzerinde gerekli detayda mekanik olarak sabitlenmesi için gerekli olan tüm malzeme, nakliyesi, yüklenmesi ve boşaltılması, inşaat yerindeki yatay ve düşey taşımalar, her türlü malzeme ve zayiati, işçilik alet ve edevat giderleri, müteahhit karı dâhil 1 m2. Fiyatı.....TL.'dir.

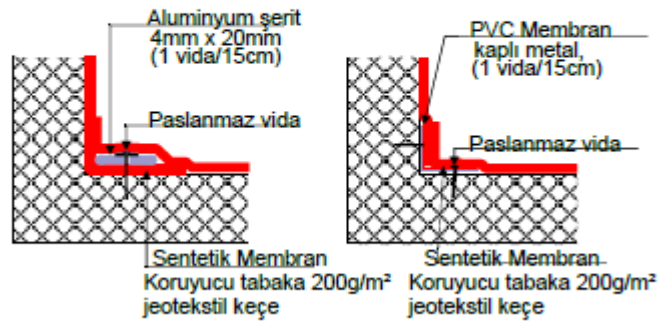
Ölçü : Projesi üzerinden m2 (alan) olarak hesaplanır.

Not : Uygulama Detayları alt şematik çizimlerde gösterilmiştir.

SU DEPOLARI



SU DEPOLARI TABAN DETAY



KONYA ŞEKER SANAYİ ve TİCARET A.Ş.
ÇUMRA ŞEKER ENTEGRE TESİSLERİ
BIOETHANOL TESİSİ DENGELEME HAVUZU 1,5 mm. PVC
ANTİBAKTERİYEL MEMBRAN İLE YALITIM YAPILMASI İŞİ
İNŞAAT ÖZEL BİRİM FİYAT TARİFLERİ

**SU DEPOLARI
SENTETİK ÖRTÜ BİTİŞ
DETAYI**



MALZEME ÖZELLİKLERİ

TEST	METOD	BİRİM	TOLERANS	DEĞER
GÖRSEL KONTROL	TS EN 1850-2	-	-	YOKTUR.
EN	TS EN 1848-2	mm	±%5	2100
DOĞRUSALLIK	TS EN 1848-2	mm/m	Max.	75
KALINLIK	TS EN 1849-2	mm	±%10	1,5
BİRİM ALAN KÜTLESİ	TS EN 1849-2	kg/m ²	±%10	1,95
YIRTILMAYA KARŞI DİRENÇ(En/Boy)	TS EN 12310-1	N	Min.	150
EK YERİ DAYANIMI	TS EN 12317-2	N/5 cm	Min.	1000
ÇEKME DİRENCİ (En/Boy)	TS EN 12311-2	N/mm ²	Min.	16
KOPMA UZAMASI (En/Boy)	TS EN 12311-2	%	Min.	250
SU GEÇİRMEZLİK (80 Kpa)	TS EN 1928 Metod A	-	-	TAM
YAŞLANDIRMA SONRASI SU GEÇİRMEZLİK (80 Kpa)	TS EN 1296	-	-	TAM
KİMYASALLARA DAYANIM SONRASI SU GEÇİRMEZLİK (80 KPA)	TS EN 1847	-	-	TAM
DARBEYE KARŞI DİRENÇ	TS EN 12691	mm	Min.	1500
STATİK YÜKLERE KARŞI DİRENÇ	TS EN 12730	kg	Min.	20
YANGINA TEPKİ	TS EN 13501-1	-	-	E